

ПАСПОРТ ДОСТУПНОСТИ

АНОО "Международная школа УНИСКУЛ"
(Уникальная школа)

г. Казань, проезд Юнуса Ахметзянова, зд.12

(выполнено в соответствии с Методикой, позволяющей объективизировать и систематизировать доступность объектов и услуг в приоритетных сферах жизнедеятельности для инвалидов и других маломобильных групп населения, с возможностью учета региональной специфики, утверждённой приказом Министерства труда и социальной защиты Российской Федерации от 25 декабря 2012 года № 627)

УТВЕРЖДАЮ

Руководитель «Автономной
Некоммерческой Общеобразовательной
Организации «Международной
Школы Унискул» (Уникальная Школа)
/ Гайнетдинов А.В /



"21" августа 2025 г.

ПАСПОРТ ДОСТУПНОСТИ
объекта социальной инфраструктуры (ОСИ)
N _____

1. Общие сведения об объекте

- 1.1. Наименование (вид) объекта АНОО "Международная школа УНИСКУЛ" (Уникальная школа)
- 1.2. Адрес объекта 420061, Республика Татарстан, г. Казань, проезд Юнуса Ахметзянова, зд.12
- 1.3. Сведения о размещении объекта:
 - отдельно стоящее здание 4 этажа, 8015,2 кв.м.
 - часть здания _ этажей (или на этаже), 8015,2 кв.м.
 - наличие прилегающего земельного участка (да, нет); 4500 кв.м.
- 1.4. Год постройки здания 2021, последнего капитального ремонта 2021г.
- 1.5. Дата предстоящих плановых ремонтных работ: -
- 1.6. Название организации (учреждения) (полное юридическое наименование - согласно Уставу, краткое наименование) Автономная некоммерческая общеобразовательная организация «Международная школа УНИСКУЛ» (Уникальная школа)
- 1.7. Юридический адрес организации (учреждения) 420061, Республика Татарстан, г. Казань, проезд Юнуса Ахметзянова, зд.12
- 1.1.8. Основание для пользования объектом: договор аренды
- 1.9. Форма собственности (государственная, негосударственная): частная
- 1.10. Территориальная принадлежность (федеральная, региональная, муниципальная): -
- 1.11. Вышестоящая организация (наименование):
- 1.12. Адрес вышестоящей организации, другие координаты: -

2. Характеристика деятельности организации на объекте
(по обслуживанию населения)

- 2.1. Сфера деятельности (здравоохранение, образование, социальная защита, физическая культура и спорт, культура, связь и информация, транспорт, жилой фонд, потребительский рынок и сфера услуг, другое образование)
- 2.2. Виды оказываемых услуг 85.13
- 2.3. Форма оказания услуг: (на объекте, с длительным пребыванием, в т.ч. проживанием, на дому, дистанционно) на объекте
- 2.4. Категории обслуживаемого населения по возрасту: (дети, взрослые трудоспособного возраста, пожилые; все возрастные категории) дети
- 2.5. Категории обслуживаемых инвалидов: инвалиды, передвигающиеся на коляске, инвалиды с нарушениями опорно-двигательного аппарата; нарушениями зрения, нарушениями слуха, нарушениями умственного развития _____

2.6. Плановая мощность: посещаемость (количество обслуживаемых в день), вместимость, пропускная способность – 350 человек

2.7. Участие в исполнении ИПР инвалида, ребенка-инвалида (да, нет) нет (не обучается)

3. Состояние доступности объекта

3.1. Путь следования к объекту пассажирским транспортом (описать маршрут движения с использованием пассажирского транспорта) -, наличие адаптированного пассажирского транспорта к объекту нет

3.2. Путь к объекту от ближайшей остановки пассажирского транспорта:

3.2.1. расстояние до объекта от остановки транспорта -

3.2.2. время движения (пешком) 5 мин.

3.2.3. наличие выделенного от проезжей части пешеходного пути (да, нет) да

3.2.4. Перекрестки: нерегулируемые; регулируемые, со звуковой сигнализацией, таймером; нет

3.2.5. Информация на пути следования к объекту: акустическая, тактильная, визуальная; нет

3.2.6. Перепады высоты на пути: да

Их обустройство для инвалидов на коляске: да, нет

3.3. Организация доступности объекта для инвалидов - форма обслуживания <*>

№ п/п	Категория инвалидов (вид нарушения)	Вариант организации доступности объекта (формы обслуживания) <*>
1	Все категории инвалидов и МГН в том числе инвалиды:	
2	передвигающиеся на креслах-колясках	По варианту «А»
3	с нарушениями опорно-двигательного аппарата	По варианту «А»
4	с нарушениями зрения	По варианту «А»
5	с нарушениями слуха	По варианту «ДУ»
6	с нарушениями умственного развития	По варианту «А»

<*> Указывается один из вариантов: "А", "Б", "ДУ", "ВНД"

3.4. Состояние доступности основных структурно-функциональных зон

№ п/п	Основные структурно-функциональные зоны	Состояние доступности, в том числе для основных категорий инвалидов <*>
1	Территория, прилегающая к зданию (участок)	ДП-В
2	Вход (входы) в здание	ДП-В
3	Путь (пути) движения внутри здания (в т.ч. пути эвакуации)	ДП-В
4	Зона целевого назначения здания (целевого посещения объекта)	ДП-И (К, О, С, У), ДУ (Г)
5	Санитарно-гигиенические помещения	ДП-И (С, Г, У, О), ДЧ-И (К)

6	Система информации и связи (на всех зонах)	ДП-И (К, О, С, У), ДУ (Г)
7	Пути движения к объекту (от остановки транспорта)	ДП-В

<*> Указывается: ДП-В - доступно полностью всем; ДП-И (К, О, С, Г, У) - доступно полностью избирательно (указать категории инвалидов); ДЧ-В - доступно частично всем; ДЧ-И (К, О, С, Г, У) - доступно частично избирательно (указать категории инвалидов); ДУ - доступно условно, ВНД - временно недоступно.

3.5. Итоговое заключение о состоянии доступности ОСИ:

Объект можно признать условно доступным для людей с нарушением слуха. Доступно частично избирательно для людей, передвигающихся на кресле-коляске. Доступность всех зон и помещений для инвалидов с нарушениями умственного развития, с нарушением опорно-двигательного аппарата и с нарушением зрения.

4. Управленческое решение

4.1. Рекомендации по адаптации основных структурных элементов объекта

№ п/п	Основные структурно-функциональные зоны объекта	Рекомендации по адаптации объекта (вид работы) <*>
1	Территория, прилегающая к зданию (участок)	Не нуждается
2	Вход (входы) в здание	Не нуждается
3	Путь (пути) движения внутри здания (в т.ч. пути эвакуации)	Не нуждается
4	Зона целевого назначения здания (целевого посещения объекта)	Организационные мероприятия, индивидуальное решение с ТСП
5	Санитарно-гигиенические помещения	Организационные мероприятия, индивидуальное решение с ТСП
6	Система информации на объекте (на всех зонах)	Организационные мероприятия, индивидуальное решение с ТСП
7	Пути движения к объекту (от остановки транспорта)	Не нуждается
8	Все зоны и участки	Организационные мероприятия, Индивидуальные решения с ТСП

<*> Указывается один из вариантов (видов работ): не нуждается; ремонт (текущий, капитальный); индивидуальное решение с ТСП; технические решения невозможны - организация альтернативной формы обслуживания.

4.2. Период проведения работ ____ до 2027 г. _____
в рамках исполнения __ плана адаптации объекта _____

(указывается наименование документа: программы, плана)

4.3. Ожидаемый результат (по состоянию доступности) после выполнения работ по адаптации ДЧ-В или ДП-В

Оценка результата исполнения программы, плана (по состоянию доступности)

4.4. Для принятия решения требуется, не требуется (нужное подчеркнуть):

Согласование _____

Имеется заключение уполномоченной организации о состоянии доступности объекта (наименование документа и выдавшей его организации, дата),
прилагается _____

4.5. Информация размещена (обновлена) на Карте доступности субъекта
Российской Федерации дата _____

(наименование сайта, портала)

5. Особые отметки

Паспорт сформирован на основании:

1. Анкеты (информации об объекте) от «21» августа 2025 г.

2. Акта обследования объекта: N акта _____ от «21» августа 2025 г.

3. Решения Комиссии _____ от " " _____ 2025 г.

УТВЕРЖДАЮ

Руководитель «Автономной
Некоммерческой Общеобразовательной
Организации «Международной
Школы Унискул» (Уникальная Школа)
/ Гайнетдинов А.В /



"21" августа 2025 г.

АНКЕТА

(информация об объекте социальной инфраструктуры)
К ПАСПОРТУ ДОСТУПНОСТИ ОСИ

№ _____

1. Общие сведения об объекте

- 1.1. Наименование (вид) объекта АНОО "Международная школа УНИСКУЛ" (Уникальная школа)
- 1.2. Адрес объекта 420061, Республика Татарстан, г. Казань, проезд Юнуса Ахметзянова, зд.12
- 1.3. Сведения о размещении объекта:
 - отдельно стоящее здание 4 этажа, 8015,2 кв.м.
 - часть здания __ этажей (или на этаже), 8015,2 кв.м.
 - наличие прилегающего земельного участка (да, нет); 4500 кв.м.
- 1.4. Год постройки здания 2021, последнего капитального ремонта 2021г.
- 1.5. Дата предстоящих плановых ремонтных работ: -
- 1.6. Название организации (учреждения) (полное юридическое наименование - согласно Уставу, краткое наименование) Автономная некоммерческая общеобразовательная организация «Международная школа УНИСКУЛ» (Уникальная школа)
- 1.7. Юридический адрес организации (учреждения) 420061, Республика Татарстан, г. Казань, проезд Юнуса Ахметзянова, зд.12
- 1.1.8. Основание для пользования объектом: договор аренды
- 1.9. Форма собственности (государственная, негосударственная): частная
- 1.10. Территориальная принадлежность (федеральная, региональная, муниципальная): -
- 1.11. Вышестоящая организация (наименование):
- 1.12. Адрес вышестоящей организации, другие координаты: -

2. Характеристика деятельности организации на объекте

- 2.1. Сфера деятельности (здравоохранение, образование, социальная защита, физическая культура и спорт, культура, связь и информация, транспорт, жилой фонд, потребительский рынок и сфера услуг, другое образование)
- 2.2. Виды оказываемых услуг 85.13
- 2.3. Форма оказания услуг: (на объекте, с длительным пребыванием, в т.ч. проживанием, на дому, дистанционно) на объекте
- 2.4. Категории обслуживаемого населения по возрасту: (дети, взрослые трудоспособного возраста, пожилые; все возрастные категории) дети
- 2.5. Категории обслуживаемых инвалидов: инвалиды, передвигающиеся на коляске, инвалиды с нарушениями опорно-двигательного аппарата; нарушениями зрения, нарушениями слуха, нарушениями умственного развития _____
- 2.6. Плановая мощность: посещаемость (количество обслуживаемых в день), вместимость, пропускная способность – 350 человек
- 2.7. Участие в исполнении ИПР инвалида, ребенка-инвалида (да, нет) нет (не обучается)

3. Состояние доступности объекта для инвалидов и других маломобильных групп населения (МГН)

3.1. Путь следования к объекту пассажирским транспортом (описать маршрут движения с использованием пассажирского транспорта) -, наличие адаптированного пассажирского транспорта к объекту нет

3.2. Путь к объекту от ближайшей остановки пассажирского транспорта:

3.2.1. расстояние до объекта от остановки транспорта -

3.2.2. время движения (пешком) 5 мин.

3.2.3. наличие выделенного от проезжей части пешеходного пути (да, нет) да

3.2.4. Перекрестки: нерегулируемые; регулируемые, со звуковой сигнализацией, таймером; нет

3.2.5. Информация на пути следования к объекту: акустическая, тактильная, визуальная; нет

3.2.6. Перепады высоты на пути: да

Их обустройство для инвалидов на коляске: да, нет

3.3. Вариант организации доступности ОСИ (формы обслуживания) <*> с учетом СП 59.13330.2020

№ п/п	Категория инвалидов (вид нарушения)	Вариант организации доступности объекта
1	Все категории инвалидов и МГН	
	в том числе инвалиды:	
2	передвигающиеся на креслах-колясках	По варианту «А»
3	с нарушениями опорно-двигательного аппарата	По варианту «А»
4	с нарушениями зрения	По варианту «А»
5	с нарушениями слуха	По варианту «ДУ»
6	с нарушениями умственного развития	По варианту «А»

<*> Указывается один из вариантов: "А", "Б", "ДУ", "ВНД".

4. Управленческое решение (предложения по адаптации основных структурных элементов объекта)

№ п/п	Основные структурно-функциональные зоны объекта	Рекомендации по адаптации объекта (вид работы) <*>
1	Территория, прилегающая к зданию (участок)	Не нуждается
2	Вход (входы) в здание	Не нуждается
3	Путь (пути) движения внутри здания (в т.ч. пути эвакуации)	Не нуждается
4	Зона целевого назначения (целевого посещения объекта)	Организационные мероприятия, индивидуальное решение с ТСР
5	Санитарно-гигиенические помещения	Организационные мероприятия, индивидуальное решение с ТСР
6	Система информации на объекте (на всех зонах)	Организационные мероприятия, индивидуальное решение с ТСР, капитальный ремонт
7	Пути движения к объекту (от остановки транспорта)	Не нуждается
8	Все зоны и участки	Организационные мероприятия, индивидуальное решение с ТСР, капитальный ремонт

<*> Указывается один из вариантов (видов работ): не нуждается; ремонт (текущий, капитальный); индивидуальное решение с ТСР; технические решения невозможны - организация альтернативной формы обслуживания.

Размещение информации на Карте доступности субъекта Российской Федерации согласовано _____

(подпись, Ф.И.О., должность; координаты для связи
уполномоченного представителя объект

УТВЕРЖДАЮ

Руководитель «Автономной
Некоммерческой Общеобразовательной
Организации «Международной
Школы Унискул» (Уникальная Школа)
/ Гайнетдинов А.В /

"21" августа 2025 г.

АКТ ОБСЛЕДОВАНИЯ
объекта социальной инфраструктуры
К ПАСПОРТУ ДОСТУПНОСТИ ОСИ
N _____

г. Казань

«21» августа 2025 г.

Наименование территориального
образования субъекта
Российской Федерации

1. Общие сведения об объекте

- 1.1. Наименование (вид) объекта АНОО "Международная школа УНИСКУЛ" (Уникальная школа)
- 1.2. Адрес объекта 420061, Республика Татарстан, г. Казань, проезд Юнуса Ахметзянова, зд.12
- 1.3. Сведения о размещении объекта:
- отдельно стоящее здание 4 этажа, 8015,2 кв.м.
 - часть здания _этажей (или на этаже), 8015,2 кв.м.
 - наличие прилегающего земельного участка (да, нет); 4500 кв.м.
- 1.4. Год постройки здания 2021, последнего капитального ремонта 2021г.
- 1.5. Дата предстоящих плановых ремонтных работ: -
- 1.6. Название организации (учреждения) (полное юридическое наименование - согласно Уставу, краткое наименование) Автономная некоммерческая общеобразовательная организация «Международная школа УНИСКУЛ» (Уникальная школа)
- 1.7. Юридический адрес организации (учреждения) 420061, Республика Татарстан, г. Казань, проезд Юнуса Ахметзянова, зд.12

2. Характеристика деятельности организации на объекте

Дополнительная информация _____

3. Состояние доступности объекта

- 3.1. Путь следования к объекту пассажирским транспортом (описать маршрут движения с использованием пассажирского транспорта) -, наличие адаптированного пассажирского транспорта к объекту нет
- 3.2. Путь к объекту от ближайшей остановки пассажирского транспорта:
- 3.2.1. расстояние до объекта от остановки транспорта -
 - 3.2.2. время движения (пешком) 5 мин.
 - 3.2.3. наличие выделенного от проезжей части пешеходного пути (да, нет) да
 - 3.2.4. Перекрестки: нерегулируемые; регулируемые, со звуковой

сигнализацией, таймером; нет

3.2.5. Информация на пути следования к объекту: акустическая, тактильная, визуальная; нет

3.2.6. Перепады высоты на пути: да

Их обустройство для инвалидов на коляске: да, нет

3.3. Организация доступности объекта для инвалидов - форма обслуживания

№ п/п	Категория инвалидов (вид нарушения)	Вариант организации доступности объекта (формы обслуживания) <*>
1	Все категории инвалидов и МГН	
	в том числе инвалиды:	
2	передвигающиеся на креслах-колясках	По варианту «А»
3	с нарушениями опорно-двигательного аппарата	По варианту «А»
4	с нарушениями зрения	По варианту «А»
5	с нарушениями слуха	По варианту «ДУ»
6	с нарушениями умственного развития	По варианту «А»

<*> Указывается один из вариантов: "А", "Б", "ДУ", "ВНД".

3.4. Состояние доступности основных структурно-функциональных зон

№ п/п	Основные структурно-функциональные зоны	Состояние доступности, в том числе для основных категорий инвалидов <***>	Приложение
			№ фото
1	Территория, прилегающая к зданию (участок)	ДП-В	1-3
2	Вход (входы) в здание	ДП-В	4-6
3	Путь (пути) движения внутри здания (в т.ч. пути эвакуации)	ДП-В	7-20
4	Зона целевого назначения здания (целевого посещения объекта)	ДП-И (К, О, С, У), ДУ (Г)	16, 21, 22
5	Санитарно-гигиенические помещения	ДП-И (С, Г, У, О), ДЧ-И (К)	23-28
6	Система информации и связи (на всех зонах)	ДП-И (К, О, С, У), ДУ (Г)	4, 6, 7, 12-18, 20-21, 25-30, 32, 35
7	Пути движения к объекту (от остановки транспорта)	ДП-В	

<***> Указывается: ДП-В - доступно полностью всем; ДП-И (К, О, С, Г, У) - доступно полностью избирательно (указать категории инвалидов); ДЧ-В - доступно частично всем; ДЧ-И (К, О, С, Г, У) - доступно частично избирательно (указать категории инвалидов); ДУ - доступно условно, ВНД - недоступно.

3.5. ИТОГОВОЕ ЗАКЛЮЧЕНИЕ о состоянии доступности ОСИ:

Объект можно признать условно доступным для людей, передвигающихся на кресле-коляске, с нарушением опорно-двигательного аппарата, для людей с нарушением слуха и

зрения. Доступность всех зон и помещений для инвалидов с нарушениями умственного развития.

4. Управленческое решение (проект)

4.1. Рекомендации по адаптации основных структурных элементов объекта:

№ п/п	Основные структурно-функциональные зоны объекта	Рекомендации по адаптации объекта (вид работы) <*>
1	Территория, прилегающая к зданию (участок)	Не нуждается
2	Вход (входы) в здание	Не нуждается
3	Путь (пути) движения внутри здания (в т.ч. пути эвакуации)	Не нуждается
4	Зона целевого назначения здания (целевого посещения объекта)	Организационные мероприятия, индивидуальное решение с ТСР
5	Санитарно-гигиенические помещения	Организационные мероприятия, индивидуальное решение с ТСР
6	Система информации на объекте (на всех зонах)	Организационные мероприятия, индивидуальное решение с ТСР
7	Пути движения к объекту (от остановки транспорта)	Не нуждается
8	Все зоны и участки	Организационные мероприятия, индивидуальное решение с ТСР

<*> Указывается один из вариантов (видов работ): не нуждается; ремонт (текущий, капитальный); индивидуальное решение с ТСР; технические решения невозможны - организация альтернативной формы обслуживания.

4.2. Период проведения работ ____ до 2027 г. _____
в рамках исполнения _____
(указывается наименование документа: программы, плана)

4.3. Ожидаемый результат (по состоянию доступности) после выполнения работ по адаптации ДЧ-В или ДП-В
Оценка результата исполнения программы, плана (по состоянию доступности)

4.4. Для принятия решения требуется, не требуется (нужное подчеркнуть):

4.4.1. согласование на Комиссии

(наименование Комиссии по координации деятельности в сфере обеспечения доступной среды жизнедеятельности для инвалидов и других МГН)

4.4.2. согласование работ с надзорными органами (в сфере проектирования и строительства, архитектуры, охраны памятников, другое - указать)

4.4.3. техническая экспертиза; разработка проектно-сметной документации;

4.4.4. согласование с вышестоящей организацией (собственником объекта);

4.4.5. согласование с общественными организациями инвалидов _____ ;

4.4.6. другое _____ .

Имеется заключение уполномоченной организации о состоянии доступности объекта (наименование документа и выдавшей его организации, дата), прилагается

4.7. Информация может быть размещена (обновлена) на Карте доступности субъекта Российской Федерации _____

(наименование сайта, портала)

5. Особые отметки

ПРИЛОЖЕНИЯ:

Результаты обследования:

- | | | |
|--|----|------|
| 1. Территории, прилегающей к объекту | на | 1 л. |
| 2. Входа (входов) в здание | на | 2 л. |
| 3. Путей движения в здании | на | 3 л. |
| 4. Зоны целевого назначения объекта | на | 2 л. |
| 5. Санитарно-гигиенических помещений | на | 1 л. |
| 6. Системы информации (и связи) на объекте | на | 1 л. |

Результаты фотофиксации на объекте фотографии - 28 шт.

Поэтажные планы, паспорт БТИ _____ на _____ л.

Другое (в том числе дополнительная информация о путях движения к объекту)

Руководитель
рабочей группы
Директор
(Должность, Ф.И.О.)



[Signature]
(Подпись)

А.В. Таймендинов

Члены рабочей группы
Эксперт СДС ВОИ
(Должность, Ф.И.О.) _____ (Подпись)

Эксперт СДС ВОИ
(Должность, Ф.И.О.) _____ (Подпись)

В том числе:

Председатель Общества инвалидов Советского района,

председатель
(Должность)



(Подпись)

Абрамова И. С.
(Ф.И.О.)

представители организации,
расположенной на объекте

(Должность, Ф.И.О.) (Подпись)

(Должность, Ф.И.О.) (Подпись)

Управленческое решение согласовано " ___ " _____ 20__ г.
(протокол N _____)
Комиссией (название) _____

I. Результаты обследования:
1. Территории, прилегающей к зданию (участка)

АНОО "Международная школа УНИСКУЛ" (Уникальная школа)
по адресу: РТ, г. Казань, проезд Юнуса Ахметзянова, зд.12
Наименование объекта, адрес

N п/п	Наименование функционально-планировочного элемента	Наличие элемента			Выявленные нарушения и замечания		Работы по адаптации объектов	
		есть/нет	N на плане	N фото	Содержание	Значимо для инвалида (категория)	Содержание	Виды работ
1.1	Вход (входы) на территорию	нет		-	-	-	-	-
1.2	Путь (пути) движения на территории	есть		1, 2	Не выявлено	Все	Не выявлено	Не нуждается
1.3	Лестница (наружная)	нет		-	-	-	-	-
1.4	Пандус (наружный)	нет		-	-	-	-	-
1.5	Автостоянка и парковка	есть		3	Не выявлено	Все	Не выявлено	Не нуждается
	ОБЩИЕ требования к зоне							

II. Заключение по зоне:

Наименование структурно-функциональной зоны	Состояние доступности <*> (к пункту 3.4 Акта обследования ОСИ)	Приложение		Рекомендации по адаптации (вид работы) <***> к пункту 4.1 Акта обследования ОСИ
		N на плане	N фото	
Территория, прилегающая к зданию	ДП-В		1-3	Не нуждается

<*> Указывается: ДП-В - доступно полностью всем; ДП-И (К, О, С, Г, У) - доступно полностью избирательно (указать категории инвалидов); ДЧ-В - доступно частично всем; ДЧ-И (К, О, С, Г, У) - доступно частично избирательно (указать категории инвалидов); ДУ - доступно условно, ВНД - недоступно.

<***> Указывается один из вариантов: не нуждается; ремонт (текущий, капитальный); индивидуальное решение с ТСР; технические решения невозможны - организация альтернативной формы обслуживания.

Комментарий к заключению: Состояние доступности объекта оценено как доступно полностью всем.

**I. Результаты обследования:
2. Входа в здание**

**АНОО "Международная школа УНИСКУЛ" (Уникальная школа)
по адресу: РТ, г. Казань, проезд Юнуса Ахметзянова, зд.12
Наименование объекта, адрес**

N п/п	Наименование функционально-планировочного элемента	Наличие элемента			Выявленные нарушения и замечания		Работы по адаптации объектов	
		есть/нет	N на плане	N фото	Содержание	Значимо для инвалида (категория)	Содержание	Виды работ
2.1	Лестница (наружная)	нет		-	-	-	-	-
2.2	Пандус (наружный)	нет		-	-	-	-	-
2.3	Входная площадка	есть		4, 5	Не выявлено	Все	Не выявлено	Не нуждается
2.4	Двери (входные)	есть		4, 5	Не выявлено	С	Не выявлено	Не нуждается
2.5	Тамбур	есть		6	Не выявлено	Все	Не выявлено	Не нуждается
	ОБЩИЕ требования к зоне							

II. Заключение по зоне:

Наименование структурно-функциональной зоны	Состояние доступности <*> (к пункту 3.4 Акта обследования ОСИ)	Приложение		Рекомендации по адаптации (вид работы) <*> к пункту 4.1 Акта обследования ОСИ
		N на плане	N фото	
Вход (входы) в здание	ДП-В		4-6	Не нуждается

<*> Указывается: ДП-В - доступно полностью всем; ДП-И (К, О, С, Г, У) - доступно полностью избирательно (указать категории инвалидов); ДЧ-В - доступно частично всем; ДЧ-И (К, О, С, Г, У) - доступно частично избирательно (указать категории инвалидов); ДУ - доступно условно, ВНД - недоступно.

<*> Указывается один из вариантов: не нуждается; ремонт (текущий, капитальный); индивидуальное решение с ТСР; технические решения невозможны - организация альтернативной формы обслуживания.

Комментарий к заключению: Состояние доступности объекта оценено как доступно полностью всем.

I. Результаты обследования:
3. Пути (путей) движения внутри здания
(в т.ч. путей эвакуации)

АНОО "Международная школа УНИСКУЛ" (Уникальная школа)

по адресу: РТ, г. Казань, проезд Юнуса Ахметзянова, зд.12

Наименование объекта, адрес

N п/п	Наименование функционально-планировочного элемента	Наличие элемента			Выявленные нарушения и замечания		Работы по адаптации объектов	
		есть/нет	N на плане	N фото	Содержание	Значимо для инвалида (категория)	Содержание	Виды работ
3.1	Коридор (вестибюль, зона ожидания, галерея, балкон)	есть		7-10	Не выявлено	Все	Не выявлено	Не нуждается
3.2	Лестница (внутри здания)	есть		11-15	Не выявлено	Все	Не выявлено	Не нуждается
3.3	Пандус (внутри здания)	нет						
3.4	Лифт пассажирский (или подъемник)	есть		-	Не выявлено	Все	Не выявлено	Не нуждается
3.5	Дверь	есть		16-18	Не выявлено	Все	Не выявлено	Не нуждается
3.6	Пути эвакуации (в т.ч. зоны безопасности)	есть		19-20	Не выявлено	Все	Не выявлено	Не нуждается
	ОБЩИЕ требования к зоне							

II. Заключение по зоне:

Наименование структурно-функциональной зоны	Состояние доступности <*> (к пункту 3.4 Акта обследования ОСИ)	Приложение		Рекомендации по адаптации (вид работы) <***> к пункту 4.1 Акта обследования ОСИ
		N на плане	N фото	
Пути движения внутри здания и пути эвакуации	ДП-В		7-20	Не нуждается

<*> Указывается: ДП-В - доступно полностью всем; ДП-И (К, О, С, Г, У) - доступно полностью избирательно (указать категории инвалидов); ДЧ-В - доступно частично всем; ДЧ-И (К, О, С, Г, У) - доступно частично избирательно (указать категории инвалидов); ДУ - доступно условно, ВНД - недоступно.

<***> Указывается один из вариантов: не нуждается; ремонт (текущий, капитальный); индивидуальное решение с ТСР; технические решения невозможны - организация альтернативной формы обслуживания.

Комментарий к заключению: Состояние доступности объекта оценено как доступно полностью всем.

I. Результаты обследования:
4. Зоны целевого назначения здания
(целевого посещения объекта)

Вариант I - зона обслуживания инвалидов

АНОО "Международная школа УНИСКУЛ" (Уникальная школа)

по адресу: РТ, г. Казань, проезд Юнуса Ахметзянова, зд.12

Наименование объекта, адрес

N п/п	Наименование функционально-планировочного элемента	Наличие элемента			Выявленные нарушения и замечания		Работы по адаптации объектов	
		есть/нет	N на плане	N фото	Содержание	Значимо для инвалида (категория)	Содержание	Виды работ
4.1	Кабинетная форма обслуживания (аудитория)	есть		16, 21, 22	В кабинете отсутствует система усиления звука.	Все	Обеспечить учебный кабинет мобильной системой усиления звука (портативной индукционной петлей)	Индивидуальное решение с ТСП, организационные мероприятия
4.2	Зальная форма обслуживания	есть		-	Не выявлено	Все	Не выявлено	Не нуждается
4.3	Прилавочная форма обслуживания	есть		-	Не выявлено	Все	Не выявлено	Не нуждается
4.4	Форма обслуживания с перемещением по маршруту	нет		-	-	-	-	-
4.5	Кабина индивидуального обслуживания	нет						
	ОБЩИЕ требования к зоне							

II. Заключение по зоне:

Наименование структурно-функциональной зоны	Состояние доступности <*> (к пункту 3.4 Акта обследования ОСИ)	Приложение		Рекомендации по адаптации (вид работы) <***> к пункту 4.1 Акта обследования ОСИ
		N на плане	N фото	
Зоны целевого назначения здания (целевого посещения объекта)	ДП-И (К, О, С, У), ДУ (Г)		16, 21, 22	Организационные мероприятия, индивидуальное решение с ТСП

<*> Указывается: ДП-В - доступно полностью всем; ДП-И (К, О, С, Г, У) - доступно полностью избирательно (указать категории инвалидов); ДЧ-В - доступно частично всем; ДЧ-И (К, О, С, Г, У) - доступно частично избирательно (указать категории инвалидов); ДУ - доступно условно, ВНД - недоступно.
<***> Указывается один из вариантов: не нуждается; ремонт (текущий, капитальный); индивидуальное решение с ТСП; технические решения невозможны - организация альтернативной формы обслуживания.

Комментарий к заключению: Состояние доступности объекта оценено как доступно полностью избирательно для инвалидов на кресле-коляске, опорно-двигательного аппарата, с нарушениями умственного развития и с нарушением зрения, доступно условно с нарушением слуха. Рекомендуется выполнить мероприятия по повышению доступности для граждан с ограниченными возможностями.

I. Результаты обследования:
4. Зоны целевого назначения здания
(целевого посещения объекта)

Вариант II – место приложения труда

АНОО "Международная школа УНИСКУЛ" (Уникальная школа)

по адресу: РТ, г. Казань, проезд Юнуса Ахметзянова, зд.12

Наименование объекта, адрес

Наименование функционально-планировочного элемента	Наличие элемента			Выявленные нарушения и замечания		Работы по адаптации объектов	
	есть/нет	N на плане	N фото	Содержание	Значимо для инвалида (категория)	Содержание	Виды работ
Место приложения труда	нет		16, 21, 22				
ОБЩИЕ требования к зоне							

II. Заключение по зоне:

Наименование структурно-функциональной зоны	Состояние доступности <*> (к пункту 3.4 Акта обследования ОСИ)	Приложение		Рекомендации по адаптации (вид работы) <***> к пункту 4.1 Акта обследования ОСИ
		N на плане	N фото	
Зоны целевого назначения здания (целевого посещения объекта)			16, 21, 22	

<*> Указывается: ДП-В - доступно полностью всем; ДП-И (К, О, С, Г, У) - доступно полностью избирательно (указать категории инвалидов); ДЧ-В - доступно частично всем; ДЧ-И (К, О, С, Г, У) - доступно частично избирательно (указать категории инвалидов); ДУ - доступно условно, ВНД - недоступно.

<***> Указывается один из вариантов: не нуждается; ремонт (текущий, капитальный); индивидуальное решение с ТСР; технические решения невозможны - организация альтернативной формы обслуживания.

Комментарий к заключению: Состояние доступности объекта оценено как доступно полностью всем.

**I. Результаты обследования:
5. Санитарно-гигиенических помещений**

АНОО "Международная школа УНИСКУЛ" (Уникальная школа)
по адресу: РТ, г. Казань, проезд Юнуса Ахметзянова, зд.12
Наименование объекта, адрес

N п/п	Наименование функционально-планировочного элемента	Наличие элемента			Выявленные нарушения и замечания		Работы по адаптации объектов	
		есть/нет	N на плане	N фото	Содержание	Значимо для инвалида (категория)	Содержание	Виды работ
5.1	Туалетная комната	есть		23-26	Поручень на раковину h=0,78м, раковина на h=0,79м, унитаз h=0,43м, горизонтальные поручни на дверь h=0,97-1,0м	К, О	Опорные устройства, унитаз, раковину, исправить и применить в соответствии с СП 59.13330.2020, п. 6.3, ГОСТ Р 512621-2022.	Организационные мероприятия, индивидуальное решение с ТСР
5.2	Душевая/ванная комната	есть		25, 27	Не выявлено	Все	Не выявлено	Не нуждается
5.3	Быговая комната (гардеробная)	есть		28	Не выявлено	Все	Не выявлено	Не нуждается
	ОБЩИЕ требования к зоне							

II. Заключение по зоне:

Наименование структурно-функциональной зоны	Состояние доступности <*> (к пункту 3.4 Акта обследования ОСИ)	Приложение		Рекомендации по адаптации (вид работы) <***> к пункту 4.1 Акта обследования ОСИ
		N на плане	N фото	
Санитарно-гигиенические помещения	ДП-И (С, Г, У, О), ДЧ-И (К)		23-28	Организационные мероприятия, индивидуальное решение с ТСР

<*> Указывается: ДП-В - доступно полностью всем; ДП-И (К, О, С, Г, У) - доступно полностью избирательно (указать категории инвалидов); ДЧ-В - доступно частично всем; ДЧ-И (К, О, С, Г, У) - доступно частично избирательно (указать категории инвалидов); ДУ - доступно условно, ВНД - недоступно.
<***> Указывается один из вариантов: не нуждается; ремонт (текущий, капитальный); индивидуальное решение с ТСР; технические решения невозможны - организация альтернативной формы обслуживания.

Комментарий к заключению: Состояние доступности объекта оценено как доступно полностью избирательно с нарушением слуха, с нарушениями умственного развития и с нарушением зрения и опорно-двигательного аппарата, доступно частично избирательно инвалидов на кресле-коляске. Рекомендуется выполнить мероприятия по повышению доступности для граждан с ограниченными возможностями.

**I. Результаты обследования:
6. Системы информации на объекте**

**АНОО "Международная школа УНИСКУЛ" (Уникальная школа)
по адресу: РТ, г. Казань, проезд Юнуса Ахметзянова, зд.12
Наименование объекта, адрес**

N п/п	Наименование функционально-планировочного элемента	Наличие элемента			Выявленные нарушения и замечания		Работы по адаптации объектов	
		есть/нет	N на плане	N фото	Содержание	Значимо для инвалида (категория)	Содержание	Виды работ
6.1	Визуальные средства	есть		3-8, 11-15, 17-20	Не выявлено	Все	Не выявлено	Не нуждается
6.2	Акустические средства	нет		21-22	Отсутствует акустический аппарат типа «Индукционной петли»	Г	Приобретение	Индивидуальное решение с ТСП, Организационные мероприятия
6.3	Тактильные средства			4, 5, 23-24	Не выявлено	С	Не выявлено	Не нуждается
	ОБЩИЕ требования к зоне							

II. Заключение по зоне:

Наименование структурно-функциональной зоны	Состояние доступности <*> (к пункту 3.4 Акта обследования ОСИ)	Приложение		Рекомендации по адаптации (вид работы) <***> к пункту 4.1 Акта обследования ОСИ
		N на плане	N фото	
Системы информации на объекте	ДП-И (К, О, С, У), ДУ(Г)		3-8, 11-15, 17-20, 23-24	Организационные мероприятия, индивидуальное решение с ТСП

<*> Указывается: ДП-В - доступно полностью всем; ДП-И (К, О, С, Г, У) - доступно полностью избирательно (указать категории инвалидов); ДЧ-В - доступно частично всем; ДЧ-И (К, О, С, Г, У) - доступно частично избирательно (указать категории инвалидов); ДУ - доступно условно, ВНД - недоступно.

<***> Указывается один из вариантов: не нуждается; ремонт (текущий, капитальный); индивидуальное решение с ТСП; технические решения невозможны - организация альтернативной формы обслуживания.

Комментарий к заключению: Состояние доступности объекта оценено как доступно полностью избирательно для инвалидов на кресле-коляске, опорно-двигательного аппарата, с нарушениями умственного развития и с нарушением зрения, доступно условно с нарушением слуха. Рекомендуется выполнить мероприятия по повышению доступности для граждан с ограниченными возможностями.

Фото 1

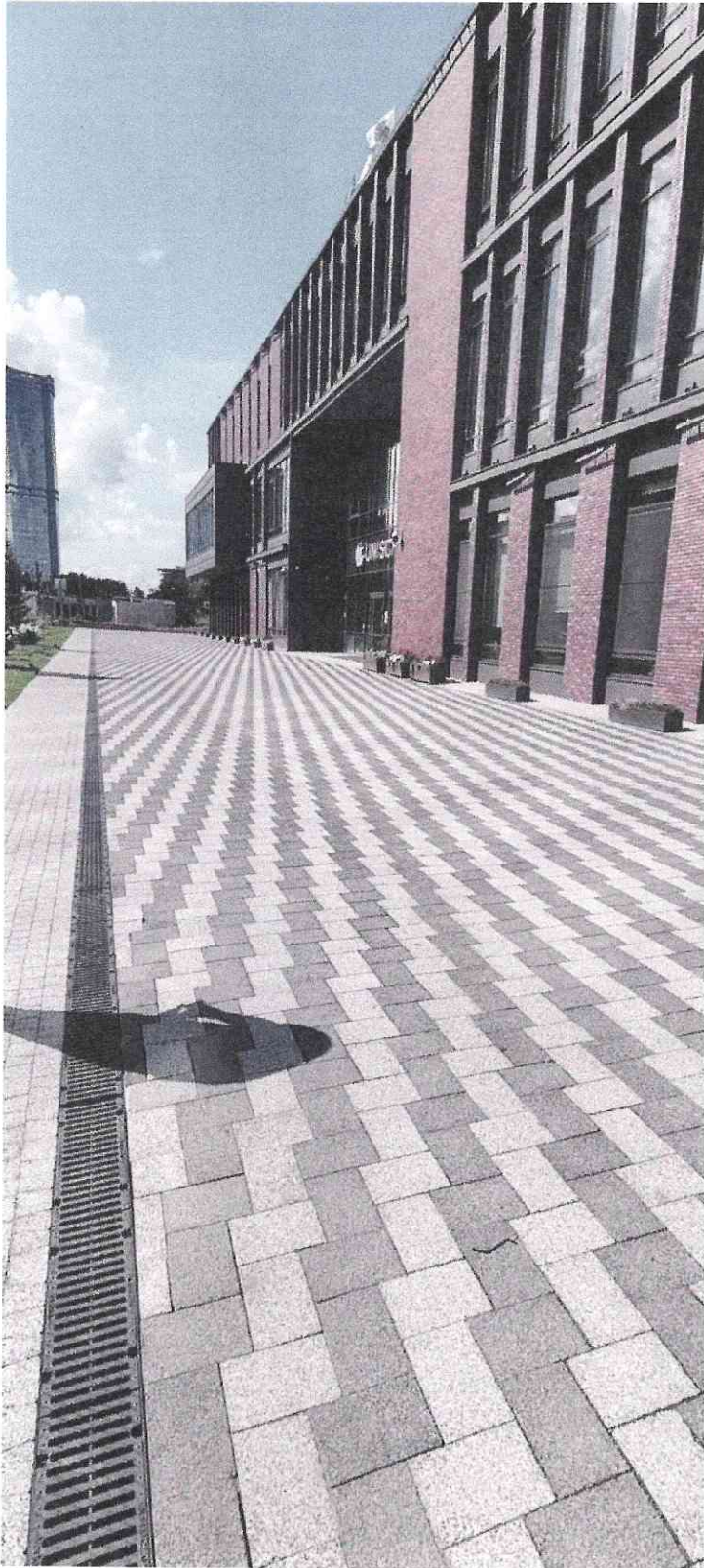


Фото 2

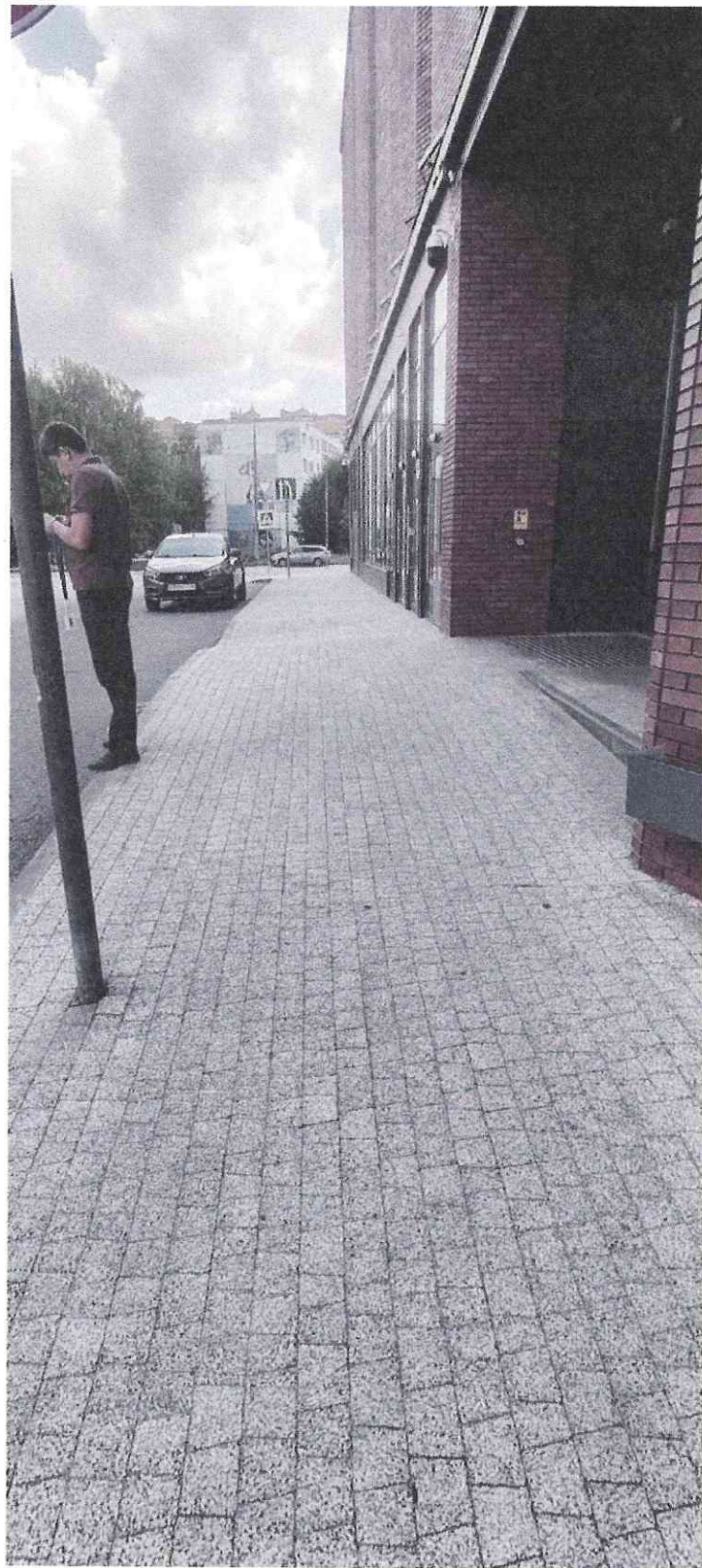


Фото 3



Фото 4





Galaxy Z Flip3 5G

Фото 6

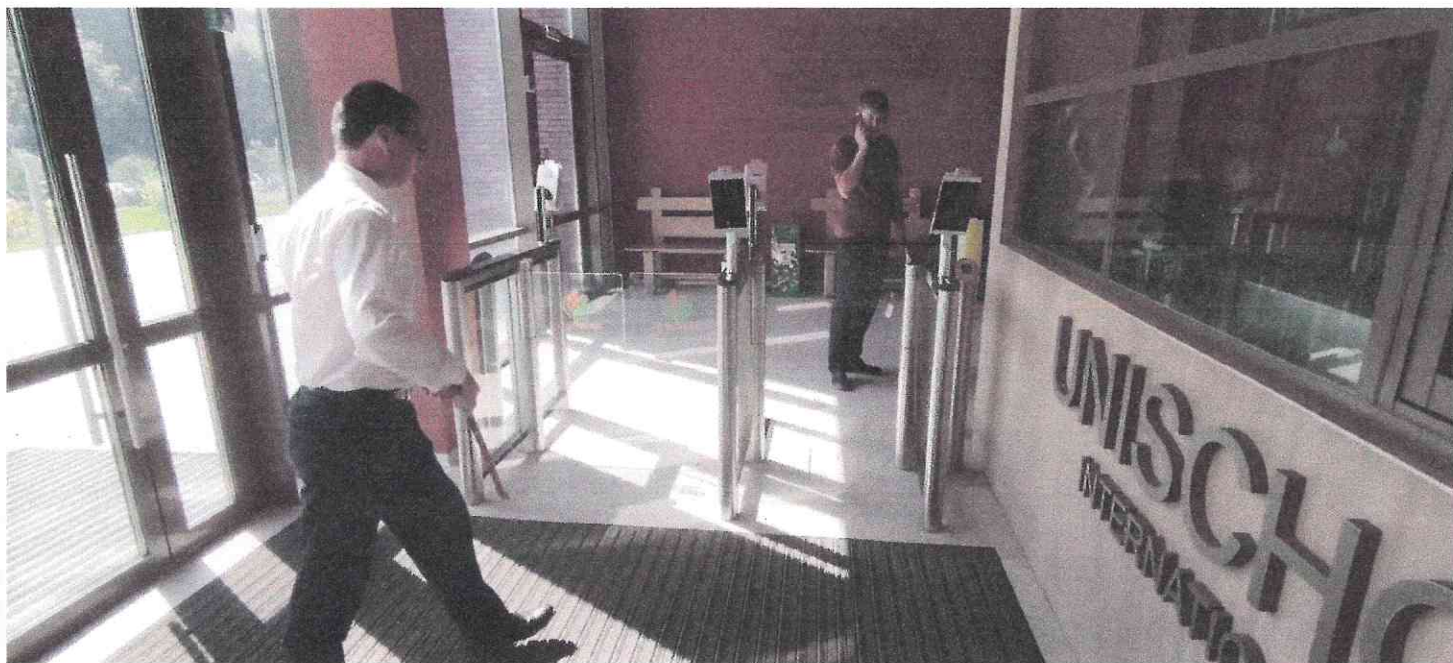


Фото 7



Фото 8



Фото 9



Фото 10

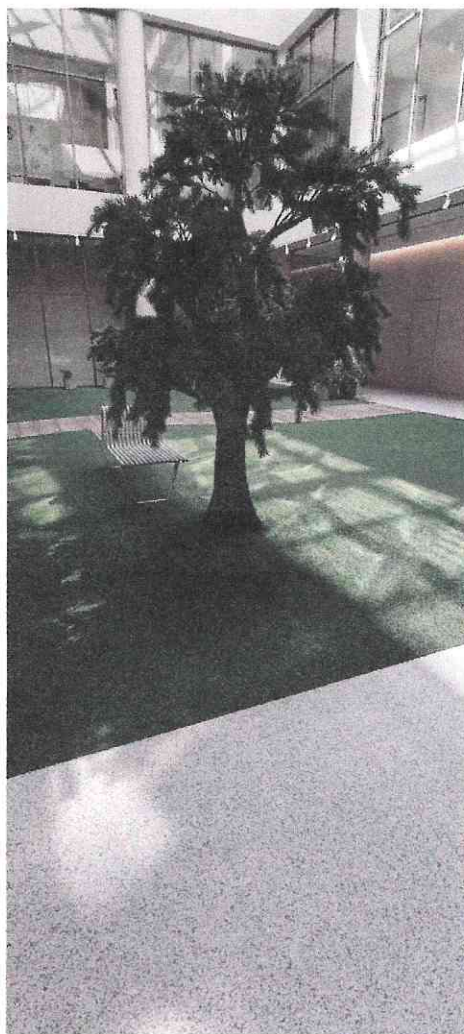


Фото 11



Фото 12



Фото 13



Фото



Фото 15



Фото 16



Фото 17



Фото 18



Фото 19



Фото 20

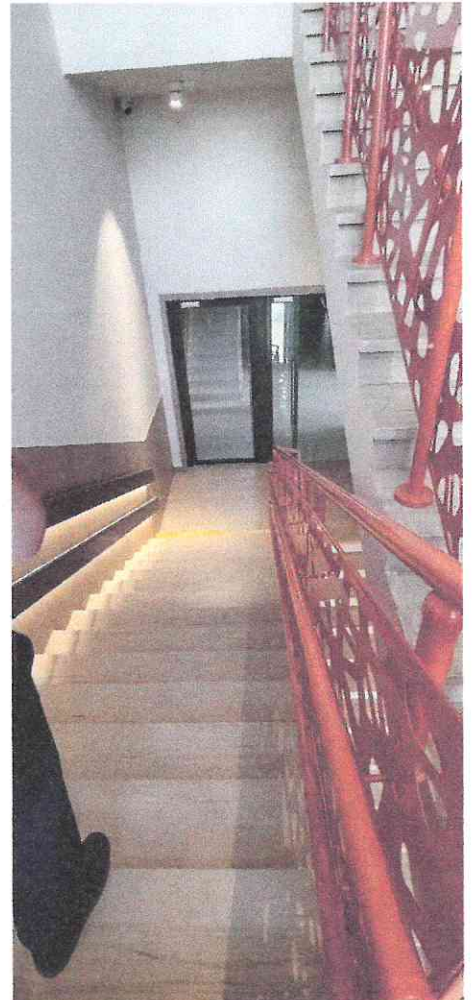


Фото 21



Фото 22

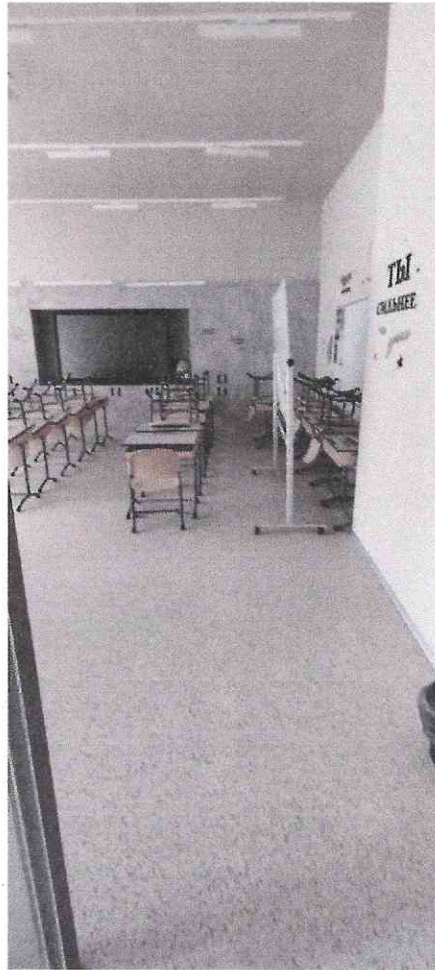


Фото 23



Фото 24



Фото 25



Фото 26

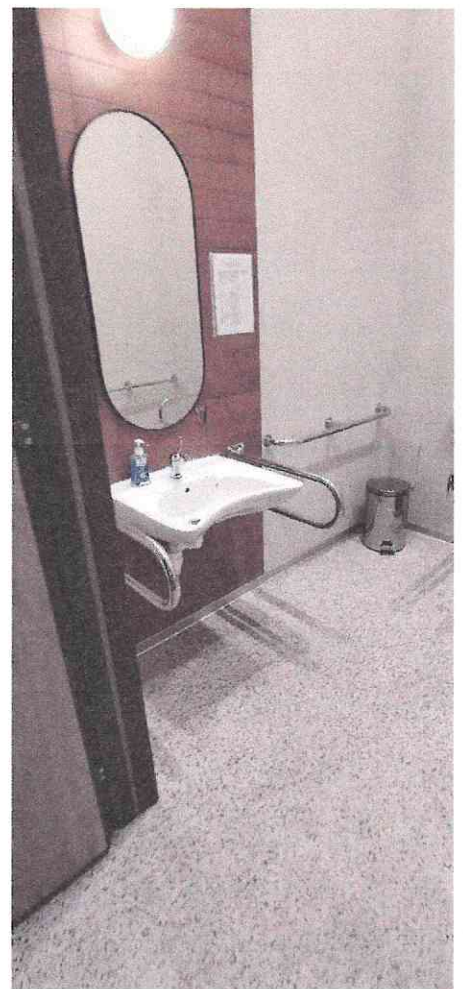


Фото 27



Фото 28

